

ION





NUEVAS REFERENCIAS

Llevamos la funcionalidad y seguridad a un nuevo nivel.

Nuestra serie de bases múltiples **ION** sigue creciendo para ofrecer una gama versátil y segura.

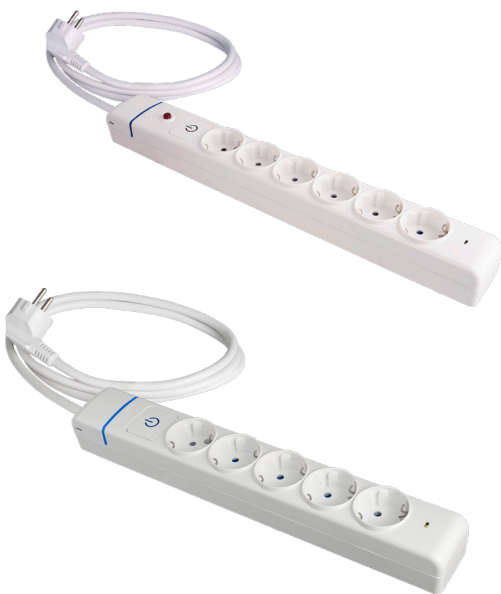
Ampliamos esta serie con nuevas referencias que incluyen **protección contra sobretensiones**, **protección de sobrecarga y sobretensiones** o carga con puerto **USB**.

ION

51ILS y 61ILS: Referencias con Protección de Sobretensiones: Protege a los equipos conectados de los picos de tensión producidos por fenómenos meteorológicos. Ideal para conectar equipos sensibles como ordenadores, televisiones, etc....

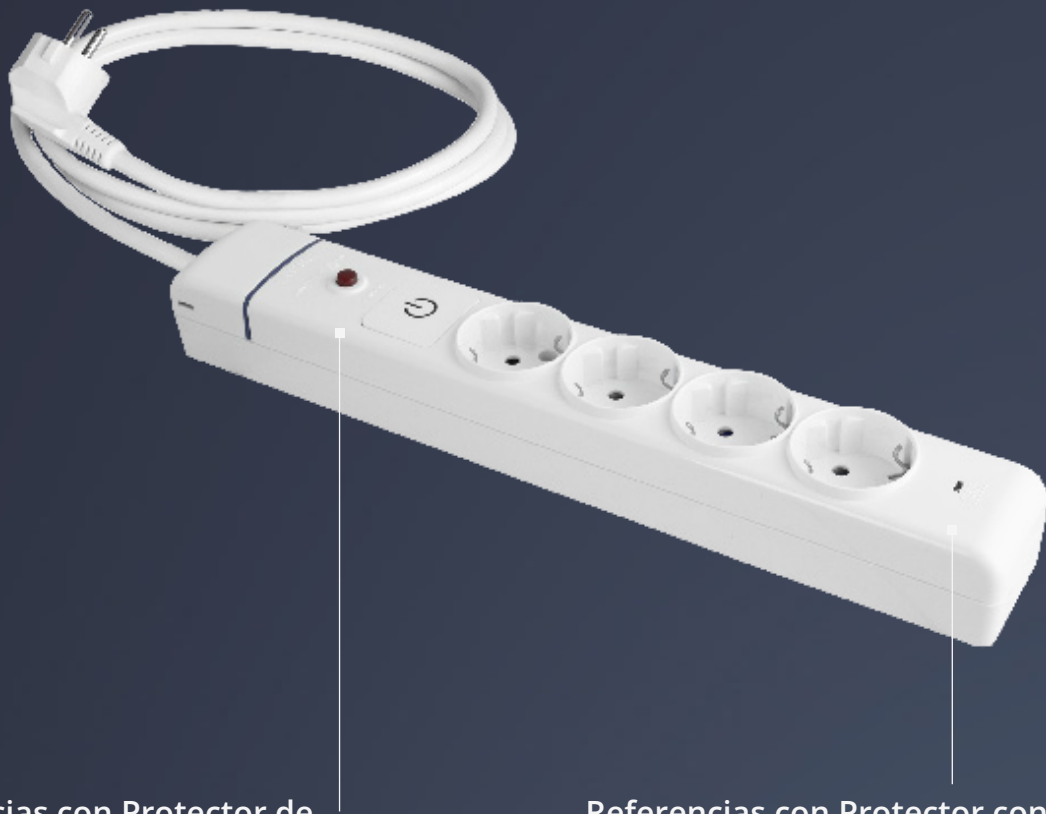
41ILSO y 61ILSO: Referencias con Protección contra Sobretensiones y Sobrecarga: A la protección anterior, se suma la protección contra un exceso de consumo. Si se supera la potencia máxima, cortará la corriente para evitar riesgos de incendio.

51ILAC: Referencia con Puerto USB: Ofrece una solución a la creciente necesidad de carga de dispositivos móviles. Permite cargar sin necesidad de transformador, ayudando así al medio ambiente. Con dos puertos de carga: Tipo A y C. Gran rapidez de carga. Suministra 3,1A



¡Descubre todos los detalles de nuestras Bases Múltiples ION!

La Serie ION refleja el compromiso de Solera con la innovación y la calidad.



Referencias con Protector de sobrecarga

Protege cuando la carga o los equipos conectados en la base sobrepasan la potencia máxima admisible. Al existir un exceso de consumo (corriente), también sube la temperatura del mecanismo de protección.

Este aumento de temperatura hace que el disyuntor se abra y corte la corriente de la base. Mediante esta protección, se evitan sobrecalentamientos que pueden provocar incendios o situaciones peligrosas.

Referencias con Protector contra sobretensiones

Protege a los equipos conectados de los picos de tensión producidos por fenómenos meteorológicos.

Ideal para conectar equipos sensibles como ordenadores, televisiones, etc...



Referencia con Puerto USB A y C

Ofrece una solución a la creciente necesidad de carga de dispositivos móviles. Permite cargar sin necesidad de transformador, ayudando así al medio ambiente.

Con dos puertos de carga: Tipo A y C. Gran rapidez de carga. Suministra 3,1 A.

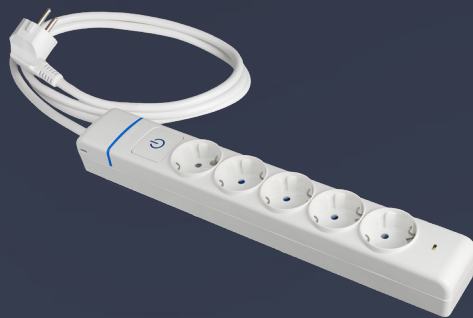
Descubre toda
la información
técnica de la serie



ION



Una gama de bases múltiples diseñadas para satisfacer las necesidades modernas de conectividad y seguridad eléctrica. Una serie llena de diseño y funcionalidad.



51LS

Prolongador con 5 tomas 2P+T, 16A 250V~ . 1.5 m de cable H05VV-F 3G1,5mm². Con interruptor luminoso y protector de sobretensión.

[+ Información](#)



61ILS

Prolongador con 6 tomas 2P+T, 16A 250V~ 1.5 m de cable H05VV-F 3G1,5mm².
Con interruptor luminoso y protector de sobretensión.

[+ Información](#)



41ILSO

Prolongador con 4 tomas 2P+T, 16A 250V~ Con interruptor luminoso. 1.5 m de cable H05VV-F 3G1,5mm².
Con protección de sobretensiones y sobrecarga.

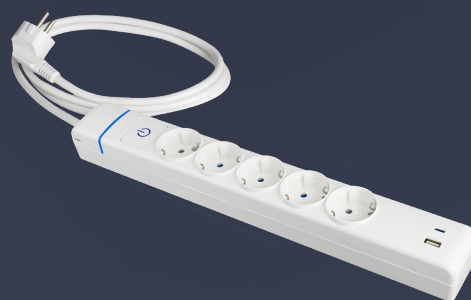
[+ Información](#)



61ILSO

Prolongador con 6 tomas 2P+T, 16A 250V~ Con interruptor luminoso. 1.5 m de cable H05VV-F 3G1,5mm².
Con protección de sobretensiones y sobrecarga.

[+ Información](#)



51ILAC

Prolongador con 5 tomas 2P+T, 16A 250V~ Con interruptor luminoso. 1.5 m de cable H05VV-F 3G1,5mm². +USB A+USBC

[+ Información](#)

Serie completa ION



Ref. 8002P

Base múltiple de 2 tomas 2P+T, 16A 250V~. Máx. 3680W.



Ref. 8002PIL

Base múltiple de 2 tomas 2P+T, 16A 250V~. Con interruptor luminoso. Máx. 3680W.



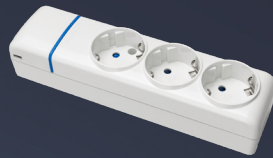
Ref. 8012P

Prolongador con 2 tomas 2P+T, 16A 250V~. 1,5 m de cable H05VV-F 3G1,5mm².



Ref. 8012PIL

Prolongador con 2 tomas 2P+T, 16A 250V~. 1,5 m de cable H05VV-F 3G1,5mm². Con interruptor luminoso.



Ref. 8003P

Base múltiple de 3 tomas 2P+T, 16A 250V~. Máx. 3680W.



Ref. 8003PIL

Base múltiple de 3 tomas 2P+T, 16A 250V~. Con interruptor luminoso. Máx. 3680W.



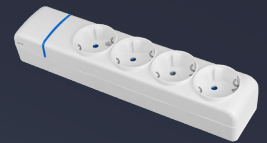
Ref. 8013P

Prolongador con 3 bases 2P+T, 16A 250V~. 1,5 m de cable H05VV-F 3G1,5mm². Máx. 3680W.



Ref. 8013PIL

Prolongador con 3 bases 2P+T, 16A 250V~. 1,5 m de cable H05VV-F 3G1,5mm². Máx. 3680W. Con interruptor luminoso.



Ref. 8004P

Base múltiple de 4 tomas 2P+T, 16A 250V~. Máx. 3680W.



Ref. 8004PIL

Base múltiple de 4 tomas 2P+T, 16A 250V~. Con interruptor luminoso. Máx. 3680W.



Ref. 8014P

Prolongador con 4 bases 2P+T, 16A 250V~. 1,5 m de cable H05VV-F 3G1,5mm². Máx. 3680W.



Ref. 8014PIL

Prolongador con 4 bases 2P+T, 16A 250V~. 1,5 m de cable H05VV-F 3G1,5mm². Máx. 3680W. Con interruptor luminoso.



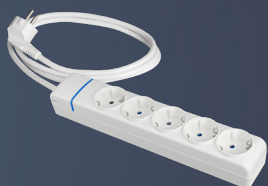
Ref. 8005P

Base múltiple de 5 tomas
2P+T, 16A 250V~.
Máx. 3680W.



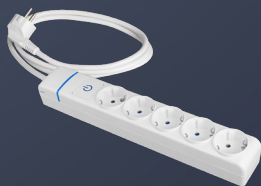
Ref. 8005PIL

Base múltiple de 5 tomas
2P+T, 16A 250V~.
Con interruptor
luminoso.
Máx. 3680W.



Ref. 8015P

Prolongador con 5
bases 2P+T, 16A 250V~.
1,5 m de cable H05VV-F
3G1,5mm². Máx.
3680W.



Ref. 8015IL

Prolongador con 5
bases 2P+T, 16A 250V~.
1,5 m de cable H05VV-F
3G1,5mm². Máx.
3680W. Con interruptor
luminoso.



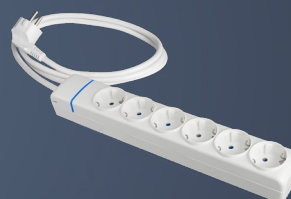
Ref. 8006P

Base múltiple de 6 tomas
2P+T, 16A 250V~.
Máx. 3680W.



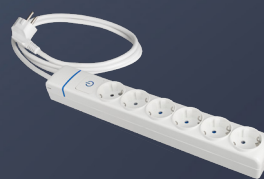
Ref. 8006PIL

Base múltiple de 6 tomas
2P+T, 16A 250V~.
Con interruptor luminoso.
Máx. 3680W.



Ref. 8016P

Prolongador con
6 bases 2P+T, 16A
250V~. 1,5 m de cable
H05VV-F 3G1,5mm².
Máx. 3680W.



Ref. 8016IL

Prolongador con 6 bases
2P+T, 16A 250V~.
1,5 m de cable H05VV-F
3G1,5mm². Máx.
3680W. Con interruptor
luminoso.

ION



Solera S.A



solera_sa



@soleras.a.9271



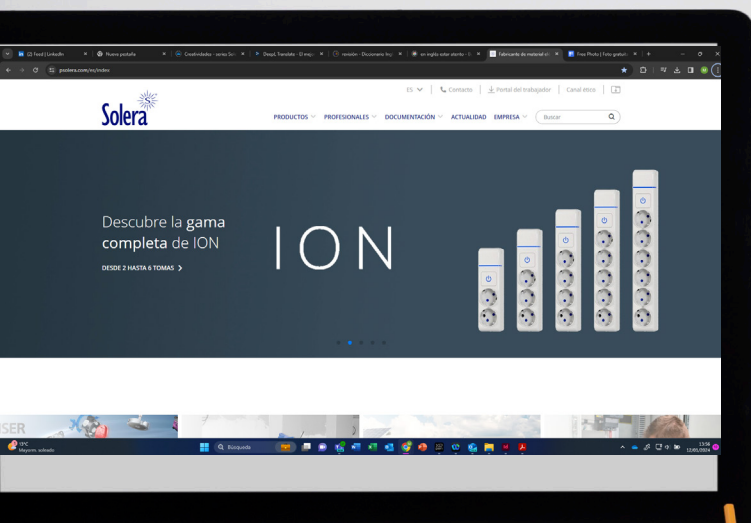
www.psolera.com



solera@psolera.com



export@psolera.com



SERIE ION

Portalámparas y Accesorios Solera S.A.U
C/ Villa de Madrid, 53 46988 Paterna (Valencia) España-Spain

